



УТВЕРЖДАЮ

Директор МУ «КЦСОН»

М.А. Евстафеева

19.11.2024г.

**Паспорт доступности
объекта социальной инфраструктуры (ОСИ) № 3
(актуализированный)**

Общие сведения об объекте

Наименование (вид) объекта – Отделение дневного пребывания

1.2. Адрес объекта - ул.Макаренко, 30

1.3. Сведения о размещении объекта:

отдельно стоящее здание, 2 этаж, площадь 813,0 кв.м

наличие прилегающего земельного участка - есть;

1.4 Год постройки здания -1960г., последнего капитального ремонта – 2004г.

1.5. Дата предстоящих плановых ремонтных работ:

текущего -2025г., капитального – 2030г.

Сведения об организации, расположенной на объекте

1.6. Название учреждения, (полное юридическое наименование - согласно Уставу, краткое наименование) – Муниципальное учреждение «Комплексный центр социального обслуживания населения» Копейского городского округа Челябинской области, МУ «КЦСОН»

1.7. Юридический адрес организации (учреждения) – г.Копейск, Челябинской области, ул.Ленина, д.61;

1.8. Основание для пользования объектом - оперативное управление

1.9. Форма собственности - муниципальная

1.10. Территориальная принадлежность - муниципальная

1.11. Вышестоящая организация (наименование) – Управление социальной защиты населения администрации Копейского городского округа; Министерство социальных отношений Челябинской области

2. Характеристика деятельности организации на объекте (по обслуживанию населения)

- 2.1. Сфера деятельности – социальное обслуживание
- 2.2. Виды оказываемых услуг – полустационарное обслуживание в условиях дневного пребывания
- 2.3. Форма оказания услуг: без проживания
- 2.4. Категории обслуживаемого населения по возрасту: пожилые граждане, инвалиды
- 2.5. Категории обслуживаемых инвалидов: инвалиды с нарушениями опорно-двигательного аппарата; инвалиды с нарушениями слуха.
- 2.6. Плановая мощность: посещаемость (количество обслуживаемых в день) -35 человек
- 2.7. Участие в исполнении ИПР инвалида – да

3. Состояние доступности объекта

- 3.1. Путь следования к объекту пассажирским транспортом – автобусный маршрут №6 (автовокзал г.Копейска – остановка ул.Учительская, остановка ул.Гастелло), наличие адаптированного пассажирского транспорта к объекту – нет
- 3.2 Путь к объекту от ближайшей остановки пассажирского транспорта:
 - 3.2.1. расстояние до объекта от остановки транспорта - 500м
 - 3.2.2 время движения (пешком) -10 мин.
 - 3.2.3. наличие выделенного от проезжей части пешеходного пути - да,
 - 3.2.4. Перекрестки: нерегулируемые
 - 3.2.5. Информация на пути следования к объекту: нет
 - 3.2.6. Перепады высоты на пути – нет, их обустройство для инвалидов на коляске -нет,
- 3.3 Организация доступности объекта для инвалидов - форма обслуживания*

№ п/п	Категория инвалидов (вид нарушения)	Вариант организации доступности объекта (формы обслуживания)*
1	Все категории инвалидов и МГН	
	в том числе инвалиды:	ДУ
2	передвигающиеся на креслах-колясках	ВНД
	с нарушениями опорно-двигательного аппарата	ДУ
	с нарушениями зрения	ДУ
3	с нарушениями слуха	ДУ
4	с нарушениями умственного развития	А

*- указывается один из вариантов: "А", "Б", "ДУ", "ВНД"

«А» Доступность всех зон и помещений - универсальная

«Б» Доступны специально выделенные участки и помещения

«ДУ» Доступность условная: дополнительная помощь сотрудника,

«ВНД» Не организована доступность

3.4 Состояние доступности основных структурно-функциональных зон

№	Основные структурно-функциональные зоны	Состояние доступности, в том числе для основных категорий инвалидов*
1	Территория, прилегающая к зданию (участок)	ДЧ-В
2	Вход (входы) в здание	ДЧ-В
3	Путь (пути) движения внутри здания (в т.ч. пути эвакуации)	ДЧ-И (О, С, Г, У)
4	Зона целевого назначения здания (целевого посещения объекта)	ДЧ-И (О, С, Г, У)
5	Санитарно-гигиенические помещения	ДЧ-И (О, С, Г, У)
6	Система информации и связи (на всех зонах)	ДЧ-И (О)
7	Пути движения к объекту (от остановки транспорта)	ДУ

Указывается:

ДП-В - доступно полностью всем;

ДП-И (К, О, С, Г, У) - доступно полностью избирательно (К – инвалиды, передвигающиеся на кресло-коляске; О – инвалиды с нарушением опорно-двигательного аппарата; С- инвалиды, с нарушением зрения; Г – инвалиды с нарушением слуха; У – инвалиды с нарушением интеллекта);

ДЧ-В - доступно частично всем;

ДЧ-И (К, О, С, Г, У) - доступно частично избирательно (К – инвалиды, передвигающиеся на кресло-коляске; О – инвалиды с нарушением опорно-двигательного аппарата; С- инвалиды, с нарушением зрения; Г – инвалиды с нарушением слуха; У – инвалиды с нарушением интеллекта);

ДУ - доступно условно,

ВНД - временно недоступно

3.5. Итоговое заключение о состоянии доступности ОСИ:

Здание отделения дневного пребывания доступно частично всем категориям инвалидов, Зона 1 - территория, прилегающая к зданию (участок) доступна частично, нуждается в текущем ремонте, благоустройстве, асфальтировании и устройстве парковочных мест для автомобильного транспорта инвалидов

Зона 2 - Вход в здание нуждается в текущем ремонте, устранению порогов, установке поручней в тамбуре, установке рельефных тактильных полос, нанесение контрастной разметки

Зона 3 - Путь эвакуации внутри здания с 1 этажа нуждается в текущем ремонте, устранению порогов, установке поручней в тамбуре и эвакуационном выходе 1 этажа, установке рельефных тактильных полос, нанесение контрастной разметки. Пути эвакуации внутри здания со 2 этажа нуждаются в текущем ремонте, устранению порогов, установке поручней, установке рельефных тактильных полос, нанесение контрастной разметки. Для инвалидов-колясочников требуется индивидуальное решение по адаптации и ремонту.

Зона 4 – помещения целевого назначения здания доступны частично избирательно, требуется текущий ремонт устранением порогов, устройство поручней, нанесение контрастной разметки

Зона 5 - санитарно-гигиенические помещения доступно частично избирательно, требуется текущий ремонт с установкой сан-технических приборов для женщин, устранением порогов, устройство поручней, установка рельефных тактильных полос, нанесение контрастной разметки

Зона 6 - система информации и связи доступна частично избирательно, требуется индивидуальное техническое решение.

Зона 7 - пути движения к объекту – доступны условно, требуется индивидуальное техническое решение.

Для структурно-функциональных зон и санитарно-гигиенических помещений 2 этажа необходима разработка проектно-сметной документации по адаптации и разработка плана мероприятий по обеспечению доступности на всех зонах для инвалидов и других маломобильных групп населения.

4. Управленческое решение

4.1. Рекомендации по адаптации основных структурных элементов объекта

№ п/п	Основные структурно-функциональные зоны объекта	Рекомендации по адаптации объекта (вид работы)*
1	Территория, прилегающая к зданию (участок)	установка информационных знаков, тактильных полос, нанесение контрастной разметки
2	Вход (входы) в здание	нанесение контрастной разметки; установить фиксаторы на двери с положением «закрыто-открыто», обеспечивающие задержку автоматического закрывания продолжительностью не менее 5 сек; устранить пороги у двери; установка информационных знаков.
3	Путь (пути) движения внутри здания (в т.ч. пути эвакуации)	текущий ремонт: установка информационных знаков, тактильных полос, нанесение контрастной разметки в коридоре, установка дверей с фиксаторами положения «закрыто-открыто, обеспечивающие задержку закрытия двери 5 сек., устранить пороги;
4	Зона целевого назначения здания (целевого посещения объекта) 1 этаж	текущий ремонт: устранить пороги, установка информирующих знаков, нанесение контрастной разметки, обеспечить зону для самостоятельного разворота инвалида на кресле-коляске (на 90 - 180°) – не менее 1,4 м в диаметре
4.1.	Зона целевого назначения здания (целевого посещения объекта) 2этаж	для зон целевого назначения 2 этажа необходима подготовка проектной-сметной документации, разработка плана мероприятий по адаптации и обеспечения доступности на всех зонах для инвалидов и маломобильных групп .
5	Санитарно-гигиенические помещения 1 этаж	текущий ремонт: установка информационных знаков, нанесение контрастной разметки, установка сан-технических приборов для женщин
5.1.	Санитарно-гигиенические помещения 2 этаж	для зон санитарно-гигиенических помещений 2 этажа необходима разработка плана мероприятий по адаптации и обеспечения доступности на всех зонах для инвалидов и маломобильных групп и подготовка проектной документации.
6	Система информации на объекте (на всех зонах)	размещение информации контрастным шрифтом в соответствии с нормативами, нанесение яркой контрастной маркировки, установка звуковых маячков, установка рельефных тактильных полос, нанесение контрастной разметки
7	Пути движения к объекту (от остановки транспорта)	Выполнить сопряжение тротуаров с пересекающей проезжей частью дорожного полотна

8	Все зоны и участки	<p>текущий ремонт: для помещений зон целевого назначения и санитарно-гигиенических помещений 2 этажа необходима подготовка проектной-сметной документации, разработка плана мероприятий по адаптации и обеспечения доступности на всех зонах для инвалидов и маломобильных групп;</p> <p>Все зоны и участки - размещение информации контрастным шрифтом в соответствии с нормативами, установка звуковых маячков, установка рельефных тактильных полос, установка информационных знаков, нанесение контрастной разметки в коридорах, установка дверей с фиксаторами положения «закрыто-открыто», обеспечивающие задержку закрытия двери 5 сек., устранить пороги, установка информирующих знаков, нанесение, обеспечить зону для самостоятельного разворота инвалида на кресле-коляске (на 90- 180^б) - менее 1,4 м в диаметре, размещение информации контрастным шрифтом в соответствии с нормативами яркая контрастная маркировка. установка звуковых маячков,</p>
---	--------------------	--

*указывается один из вариантов (видов работ): не нуждается; ремонт (текущий, капитальный); индивидуальное решение с ТСР; технические решения невозможны - организация альтернативной формы обслуживания

4.2. Период проведения работ: 2025г. на основании Государственной программы Челябинской области "Доступная среда" на 2021-2025 годы, утв. постановлением Правительства Челябинской области от 17.12.2020 г. N 688-П и Государственная программа Челябинской области "Развитие социальной защиты населения в Челябинской области", утв. постановлением Правительства Челябинской области от 17 декабря 2020 г. N 689-П (в редакции постановления Правительства Челябинской области от 6 февраля 2024 г. N 83-П)

4.3 Ожидаемый результат (по состоянию доступности) после выполнения работ по адаптации: Обеспечение условий беспрепятственного доступа к объектам и услугам инвалидов и МГН в отделении дневного пребывания.

Оценка результата исполнения программы, плана (по состоянию доступности): Доступность всем категориям инвалидов и МГН.

4.4 Для принятия решения требуется:

Согласование с Министерством социальных отношений Челябинской области, с администрацией Копейского городского округа

Имеется заключение уполномоченной организации о состоянии доступности объекта (наименование документа и выдавшей его организации, дата) - нет.

4.5 Информация обновлена на Карте доступности субъекта Российской Федерации на <http://zhit-vmeste.ru>; дата - 01.11.2024г.

5. Особые отметки

Паспорт доступности объекта социальной инфраструктуры ОСИ №3 (отделение дневного пребывания) сформирован на основании:

1. Анкеты (информации об объекте) от 17.10.2024г.
2. Акта обследования объекта: от 17.10.2024г.
3. Решения Комиссии от 17.10.2024г.

Анкета

по исполнению показателей доступности для инвалидов предоставляемых услуг в отделении
дневного пребывания МУ «КЦСОН» Копейского городского округа
(наименование учреждения)

№	Показатель доступности	Информация об исполнении да/нет	Количес- венный показатель (при наличии)
1	Возможность беспрепятственного входа и выхода в объект, самостоятельного передвижения по территории, в том числе, на котором имеются: - стоянки автотранспортных средств - сменные кресла-коляски - адаптированные лифты - поручни - пандусы - подъемные платформы (аппарели) - раздвижные двери - доступные входные группы - доступные санитарно-гигиенические помещения - достаточная ширина дверных проемов в стенах, лестничных маршей, площадок	да нет нет нет да да нет нет да да да	1 0 0 0 1 1 0 0 1 1 1
2.	Возможность посадки в транспортное средство и высадки из него перед входом в объект и при необходимости с помощью работников объекта	да	1
3.	Наличие транспортных средств, соответствующих требованиям по обеспечению их доступности для инвалидов	да	1
4.	Обеспеченность сопровождения инвалидов, имеющих стойкие расстройства функции зрения и самостоятельного передвижения по территории объекта, в том числе допуск на объект собаки-проводника при наличии документа,	да	1
5	Дублирование необходимой для инвалидов звуковой и зрительной информации, а также надписей, знаков и иной текстовой и графической информации знаками, выполненным и рельефноточечным шрифтом Брайля и на контрастном фоне	нет	0
6	Наличие услуг, предоставляемых с использованием русского жестового языка, с допуском сурдопереводчика и тифлосурдопереводчика	нет	0
7	Обеспечение сопровождения инвалидов по территории объекта при получении социальных услуг	да	1

8	Наличие работников, предоставляющих услуги населению, прошедших инструктирование или обучение для работы с инвалидами по вопросам, связанным с обеспечением доступности для инвалидов объектов и услуг в сфере социальной защиты	да	1
9	Наличие работников организаций, на которых административно распорядительным актом возложено оказание помощи инвалидам при предоставлении им услуг в сфере социальной защиты населения	да	1
10	Наличие паспорта доступности	да	1
11	Размещение паспорта доступности на сайте учреждения или организации	да	1
12	Размещение информации в Карте доступности объектов на портале «Жить вместе»	да	1
13	Наличие плана мероприятий по адаптации и повышению значений показателей доступности	да	1

Заместитель директора МУ «КЦСОН»

17.10.2024г



Л.А.Рыбакова

Утверждаю:

Директор МУ «КЦСОН»

М.А. Евстафеева

2024г.



АКТ ОБСЛЕДОВАНИЯ

объекта социальной инфраструктуры

К ПАСПОРТУ ДОСТУПНОСТИ ОСИ

№ 3

1. Общие сведения об объекте

- 1.1. Наименование (вид) объекта - Отделение дневного пребывания
- 1.2. Адрес объекта, Челябинская область, г.Копейск, ул. Макаренко,30
- 1.3. Сведения о размещении объекта:
- отдельно стоящее здание, 2 этажа, 813,00 кв.м
- 1.4. Год постройки здания – 1960г., последнего капитального ремонта – 2004г.
- 1.5. Дата предстоящих плановых ремонтных работ:
текущего – 2025г., капитального – 2030г.
- 1.6. Название учреждения– МУ «Комплексный центр социального обслуживания населения» Копейского городского округа Челябинской области, МУ «КЦСОН» (полное юридическое наименование – согласно Уставу, краткое наименование)
- 1.7. Юридический адрес организации (учреждения) – 456618, Челябинская область, г.Копейск, ул. Ленина, 61.

2. Характеристика деятельности организации на объекте

Дополнительная информация:

Социальное обслуживание в полустационарной форме в условиях дневного пребывания

3. Состояние доступности объекта

- 3.1 Путь следования к объекту пассажирским транспортом
(описать маршрут движения с использованием пассажирского транспорта)
Автобусный маршрут №6: Автовокзал г.Копейска – ост. ул.Учительская
- 3.2 Путь к объекту от ближайшей остановки пассажирского транспорта:
 - 3.2.1 Расстояние до объекта от остановки транспорта – 500 м
 - 3.2.2 Время движения (пешком) -10 мин
 - 3.2.3 Наличие выделенного от проезжей части пешеходного пути - да,
 - 3.2.4 Перекрестки: нерегулируемые;
 - 3.2.5 Информация на пути следования к объекту: нет

3.2.6 Перепады высоты на пути: нет

3.3 Организация доступности объекта для инвалидов – форма обслуживания.

№№ п/п	Категория инвалидов (вид нарушения)	Вариант организации доступности объекта (формы обслуживания)*
1.	Все категории инвалидов и МГН	
	<i>в том числе инвалиды:</i>	ДУ
2	передвигающиеся на креслах-колясках	ВНД
3	с нарушениями опорно-двигательного аппарата	ВНД
4	с нарушениями зрения	ДУ
5	с нарушениями слуха	ДУ
6	с нарушениями умственного развития	А

* - указывается один из вариантов: «А», «Б», «ДУ», «ВНД»

«А» Доступность всех зон и помещений - универсальная

«Б» Доступны специально выделенные участки и помещения

«ДУ» Доступность условная: дополнительная помощь сотрудника,

«ВНД» Не организована доступность

3.4 Состояние доступности основных структурно-функциональных зон

№№ п/п	Основные структурно-функциональные зоны	Состояние доступности, в том числе для основных категорий инвалидов**
1	Территория, прилегающая к зданию (участок)	ДЧ-В
2	Вход (входы) в здание	ДЧ-В
3	Путь (пути) движения внутри здания (в т.ч. пути эвакуации)	ДЧ-И (О, С, Г, У)
4	Зона целевого назначения здания (целевого посещения объекта)	ДЧ-И (О, С, Г, У)
5	Санитарно-гигиенические помещения	ДЧ-И (О, С, Г, У)
6	Система информации и связи (на всех зонах)	ДЧ-И (О)
7	Пути движения к объекту (от остановки транспорта)	ДУ

** Указывается один из вариантов::

ДП-В - доступно полностью всем;

ДП-И (К, О, С, Г, У) - доступно полностью избирательно (К – инвалиды, передвигающиеся на кресло-коляске; О – инвалиды с нарушением опорно-двигательного аппарата; С- инвалиды, с нарушением зрения; Г – инвалиды с нарушением слуха; У – инвалиды с нарушением интеллекта);

ДЧ-В - доступно частично всем;

ДЧ-И (К, О, С, Г, У) - доступно частично избирательно (указать категории инвалидов);

ДУ - доступно условно,

ВНД - временно недоступно

3.5. ИТОГОВОЕ ЗАКЛЮЧЕНИЕ о состоянии доступности ОСИ: доступно частично всем

4.1. Рекомендации по адаптации основных структурных элементов объекта:

№ №	Основные структурно-функциональные зоны объекта	Рекомендации по адаптации объекта (вид работы)*
1	Территория, прилегающая к зданию (участок)	ремонт текущий
2	Вход (входы) в здание	ремонт текущий
3	Путь (пути) движения внутри здания (в т.ч. пути эвакуации)	ремонт текущий
4	Зона целевого назначения здания (целевого посещения объекта)	ремонт текущий
5	Санитарно-гигиенические помещения	ремонт текущий
6	Система информации на объекте (на всех зонах)	ремонт текущий
7	Пути движения к объекту (от остановки транспорта)	индивидуальное решение
8.	Все зоны и участки	ремонт текущий

* - указывается один из вариантов (видов работ): не нуждается; ремонт (текущий, капитальный); индивидуальное решение с ТСР; технические решения невозможны – организация альтернативной формы обслуживания

4. Управленческое решение

4.2. Период проведения работ: 2025г. на основании Государственной программы Челябинской области "Доступная среда" на 2021-2025 годы, утв. постановлением Правительства Челябинской области от 17.12.2020 г. N 688-П и Государственная программа Челябинской области "Развитие социальной защиты населения в Челябинской области", утв. постановлением Правительства Челябинской области от 17 декабря 2020 г. N 689-П (в редакции постановления Правительства Челябинской области от 6 февраля 2024 г. N 83-П)

(указывается наименование документа: программы, плана)

4.3 Ожидаемый результат (по состоянию доступности) после выполнения работ по адаптации – доступность полностью всем категориям инвалидов и МГН

Оценка результата исполнения программы, плана (по состоянию доступности) - полностью всем категориям.

4.4. Для принятия решения требуется

Согласование с Министерством социальных отношений Челябинской области, с администрацией Копейского городского округа

4.4.1. согласование на Комиссии _____

(наименование Комиссии по координации деятельности в сфере обеспечения доступной среды жизнедеятельности для инвалидов и других МГН)

4.4.2. согласование работ с надзорными органами (в сфере проектирования и строительства)

4.4.3. техническая экспертиза; разработка проектно-сметной документации;

4.4.4. согласование с вышестоящей организацией;

4.4.5. согласование с общественными организациями инвалидов;

4.5. Информация обновлена на Карте доступности субъекта РФ интернет-портале «Жить вместе».

(наименование сайта, портала)

5. Особые отметки

ПРИЛОЖЕНИЯ:

Поэтажный план на 1 л.
Паспорт БТИ на 17 л.

Председатель комиссии:

Заместитель директора

Рыбакова Л.А.

Члены комиссии

Начальник хозяйственного отдела

Щиголев Н.П.

Председатель городского общества инвалидов

Иванихин А.Н.

Заведующий отделением дневного пребывания

Михайлова Е.В.

Специалист по гражданской обороне

Зайков С.А.

17.10.2024г

Приложение к Акту обследования объекта социальной инфраструктуры ОСИ №3
 Отделение дневного пребывания МУ «КЦСОН» Копейского городского округа по адресу ул.Макаренко,30

№	Наименование структурно-функциональных зон	Наличие зоны			Выявленные нарушения и замечания		Работы по адаптации объекта		Примечание
		Есть/нет	№ на плане	№ фото	Содержание	Значение для инвалида (категория)	Содержание	Виды работ	
1	Территория, прилегающая к зданию	есть	1	1,2,3,4,5,6	Отсутствует асфальтное покрытие на территории, прилегающей к задней части здания, нет стоянки автотранспорта с дорожным знаком «Парковка для инвалидов». Территория не благоустроена, нет лавочек в зонах прохода по территории	К.О,С,Г,У	Заасфальтировать проезжую часть, тротуары на территории прилегающей к задней части здания с устройством стоянки автотранспорта с дорожным знаком «Парковка для инвалидов». Обеспечить благоустройство с устройством лавочек	Текущий ремонт на основе индивидуального решения, согласованного с администрацией Копейского городского округа	
2	Вход (входы) в здание	есть	-2	7,8,	Отсутствует дверной доводчик на калитке, Перед ступенями входной группы нет тактильной разметки, нет поручней в центральной части входной лестницы, отсутствует контрастная разметка дверного проема, нет доводчика на	- К.О,С,Г,У	Установить дверной доводчик на калитке, перед ступенями входной группы обеспечить тактильную разметку, установить поручни в центральной части входной лестницы, Разместить кнопку вызова на высоте 0,8м,	Текущий ремонт на основе проектно-сметной документации	

					входной двери и двери тамбура, нет тактильных ковриков на полу тамбура, пороги дверных проемов входной двери и двери тамбура завышены, кнопка вызова недоступна для инвалида на коляске, нет пристенных поручней в тамбуре		Заменить дверные блоки основного входа и тамбура с занижением порогов и шириной дверного проема 1,0м, установить доводчики на входной двери и двери тамбура, обеспечить контрастную разметку дверных проемов, тактильную разметку на полу тамбура, смонтировать пристенные поручни в тамбуре		
3.	Пути движения внутри здания, в том числе пути эвакуации	есть	3	9,10, 11,12,13,14,15,16,17, 18	Отсутствует тактильно-звуковая мнемосхема в холле, на всех путях движения нет тактильной разметки на полу, отсутствуют тактильные пиктограммы на стенах на всех путях движения, на эвакуационных выходах на дверях тамбуров завышены пороги, в коридоре 1 и 2 этажей здания и эвакуационных выходах 1 и 2 этажей нет пристенных поручней,	К.О,С,Г,У	В холле смонтировать тактильно-звуковую мнемосхему, обеспечить тактильную разметку на полу коридоров 1 и 2 этажей и эвакуационных выходов, Заменить дверные блоки на эвакуационных выходах с занижением порогов и шириной дверного проема 1,0м. Смонтировать пристенные поручни на эвакуационных выходах 1 и 2 этажей	Текущий ремонт на основе проектно-сметной документации	
4	Зоны целевого посещения здания (целевого)	есть	4	19, 20,21, 22,23, 24	Отсутствуют дверные доводчики на дверях помещений целевого посещения (туалеты,	К.О,С,Г,У	Установить дверные доводчики на дверях помещений целевого посещения (туалеты,	Текущий ремонт на основе проектно-сметной	

	посещения объекта)				кабинеты зав.отделением, специалиста по социальной работе, медицинского работника), высота порогов дверей завышена, перед дверями нет контрастной разметки и тактильной поверхности, отсутствуют пристенные поручни в коридорах 1 и 2 этажа		кабинеты зав.отделением, специалиста по социальной работе, медицинского работника). Обеспечить наличие перед дверями контрастную разметку. Смонтировать пристенные поручни на путях движения на 1 и 2 этажах	документации	
5	Санитарно-гигиенические помещения	есть	5	25, 26,27,28,29, 30	В санузле 1 этажа нет санитарного устройства для женской гигиены, нет возможности для разворота на инвалидной коляске, завышен порог входной двери, нет откидного поручня рядом с унитазом и опорного поручня у раковины, на входной двери нет доводчика. В санузлах 2 этажа нет санитарного устройства для женской гигиены, нет возможности для разворота на инвалидной коляске, завышен порог входной двери, нет пристенных поручней, нет откидного поручня рядом с унитазом и	К.О,С,Г,У	В санузлах 1 и 2 этажей изменить размещение санитарно-технических устройств с установкой санитарного устройства для гигиены женщин, обеспечить пристенными поручнями, откидным поручнем и опорными поручнем. Установить дверные доводчики на входных дверях. Обеспечить наличие перед дверями контрастную разметку	Текущий ремонт на основе проектно-сметной документации	

					опорного поручня у раковины, на входных дверях нет доводчика.				
6	Система информации и связи	есть	6	31,32,33	Кнопка вызова домофона размещена на высоте 1,7 м. В холле 1 этажа нет тактильно-звуковой мнемосхемы. На всех путях движения нет тактильной разметки на полу, отсутствуют тактильные пиктограммы на стенах на всех путях движения,	К.О,С,Г,У	Кнопку вызова домофона разместить на высоте 0,8 м. В холле 1 этажа смонтировать тактильно-звуковую мнемосхему. Обеспечить тактильную разметку на полу и тактильные пиктограммы на стенах на всех путях движения		
7	Пути движения к объекту от остановки транспорта	есть	7	34,35	Нет занижения бордюрного камня в местах пересечения тротуаров с проезжей частью.	К.О,С,Г,У	Обеспечить занижение бордюрного камня в местах пересечения тротуаров с проезжей частью.	Индивидуальное решение, согласованное с администрацией Копейского городского округа	

Заместитель директора

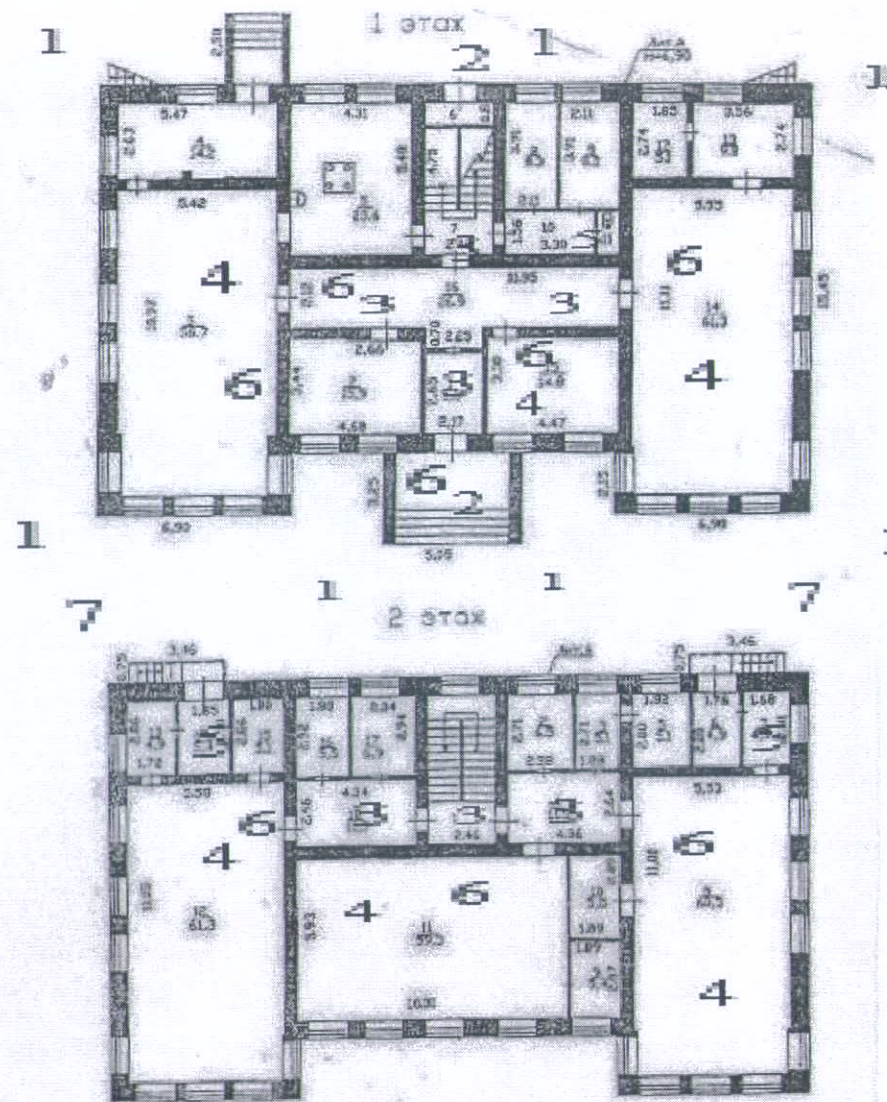


Л.А. Рыбакова

Структурно-функциональные зоны доступности объекта

отделение дневного пребывания МУ «КЦСОН» Копейского городского округа

- 1- территория, прилегающая к объекту
- 2- входы в здание
- 3- пути движения внутри здания, в т.ч. пути эвакуации
- 4- зона целевого назначения здания (целевого посещения объекта)
- 5- санитарно-гигиенические помещения
- 6- система информации и связи
- 7- пути движения к объекту



Улицы Макаренко 30

ОГУП "Обл. ЦТИ" по Челябинской области Копейский филиал			
Лист №	Поэтажный план на строительство лит. А улицы Макаренко 30		Мак 1
Дата	Исполнитель	Ф.И.О.	По
10.02.09	Инженер, техник	Литвина Н.Ф.	<i>Л</i>
	нач. ПО	Ямловская Н.А.	<i>Я</i>
	Директор филиала	Кох Н.Н.	<i>К</i>

Структурно-функциональные зоны объекта Отделение дневного пребывания МУ «КЦСОН» Копейского городского округа, ул. Макаренко,30

1. Территория, прилегающая к объекту



Фото 1



Фото 2



Φοτο 3



Фото 4



Фото 5



Фото 6

2. Вход (входы) в здание



Фото 7



Фото 8

2. Пути движения внутри здания



Фото 9

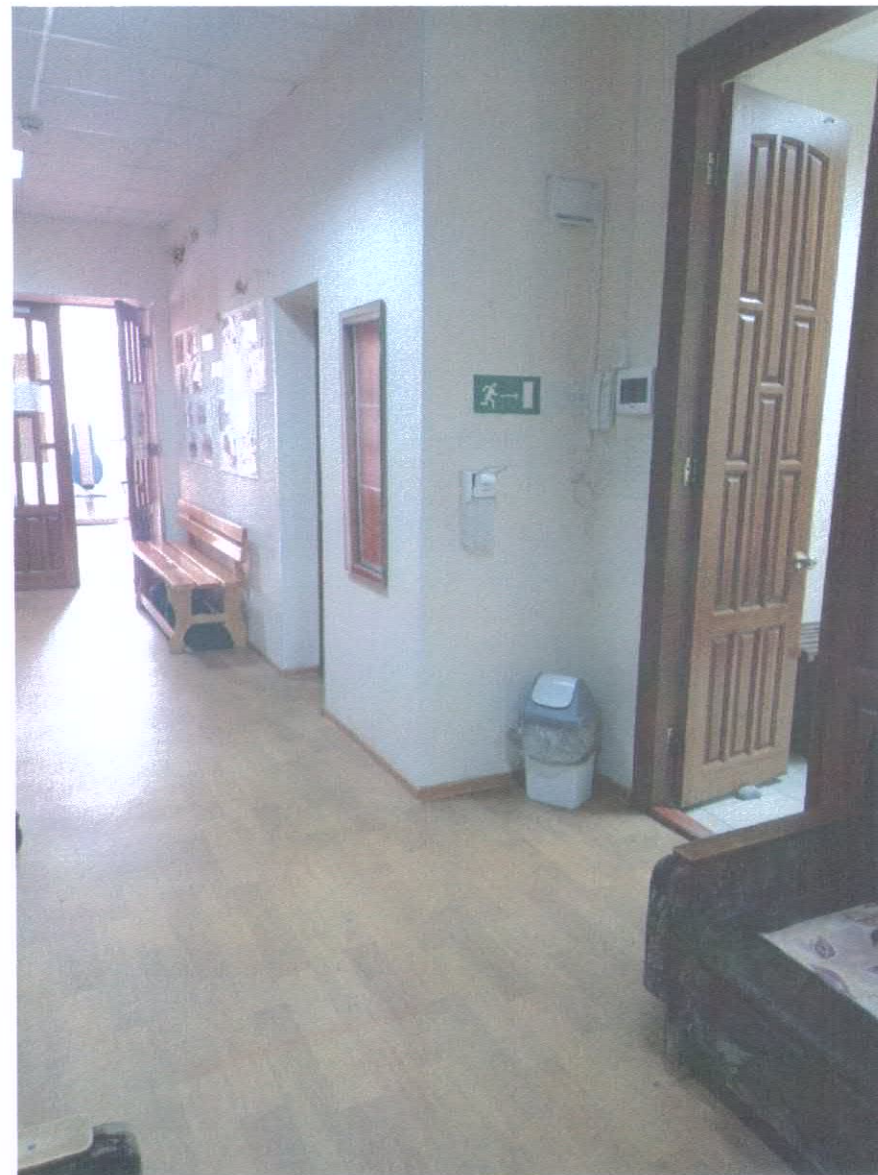


Фото 10



Фото 11

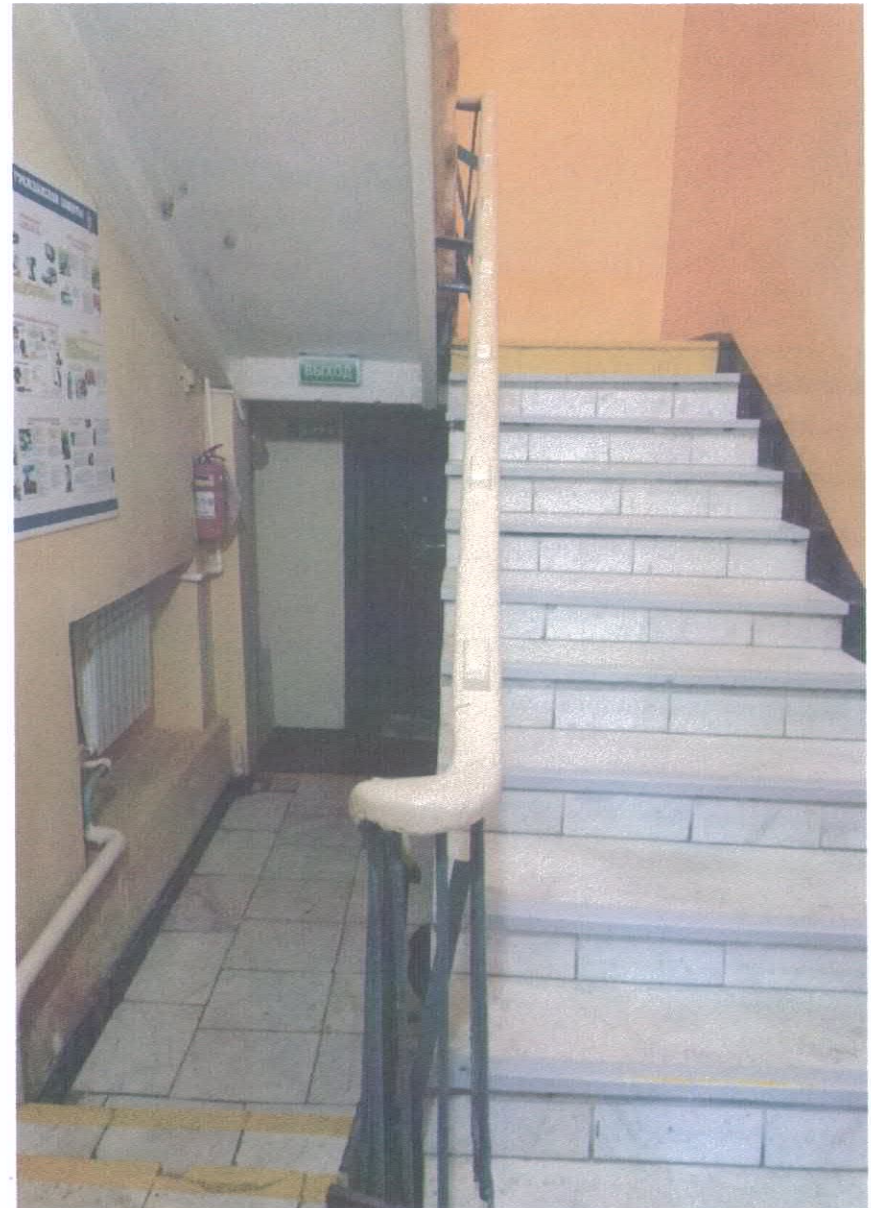
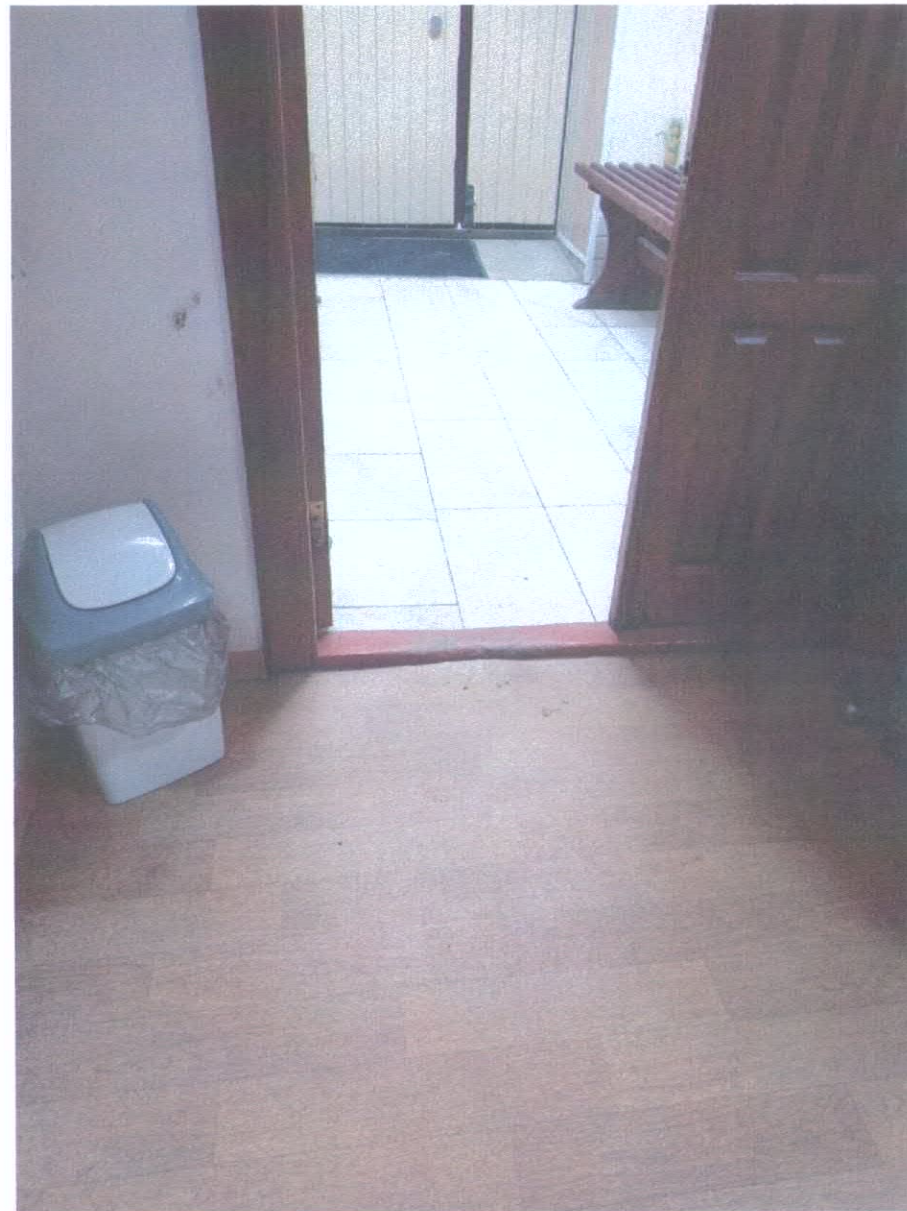


Фото 12



Φοτο 13



Φοτο 14

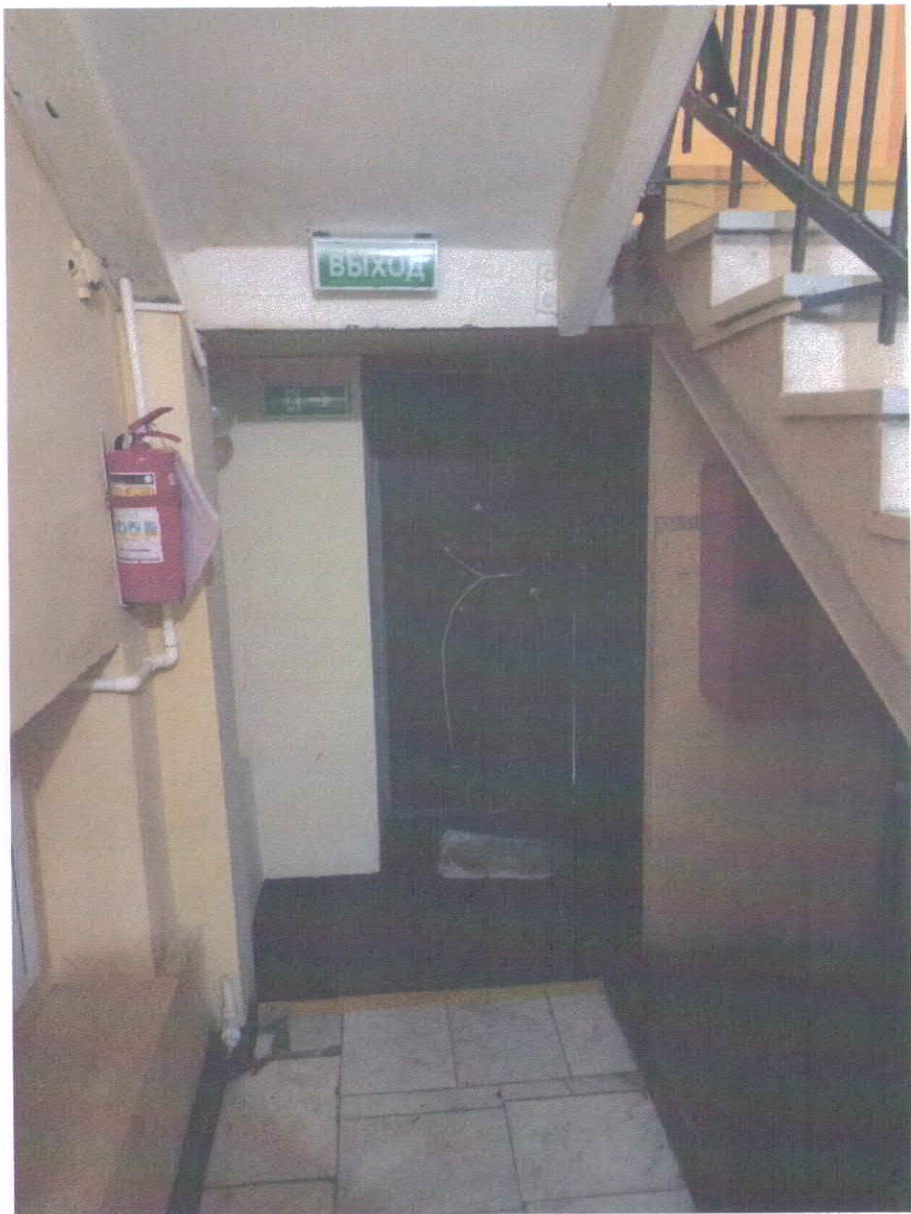


Фото 15



Фото 16



Фото 17



Фото 18

4 Зона целевого посещения объекта



Фото 19

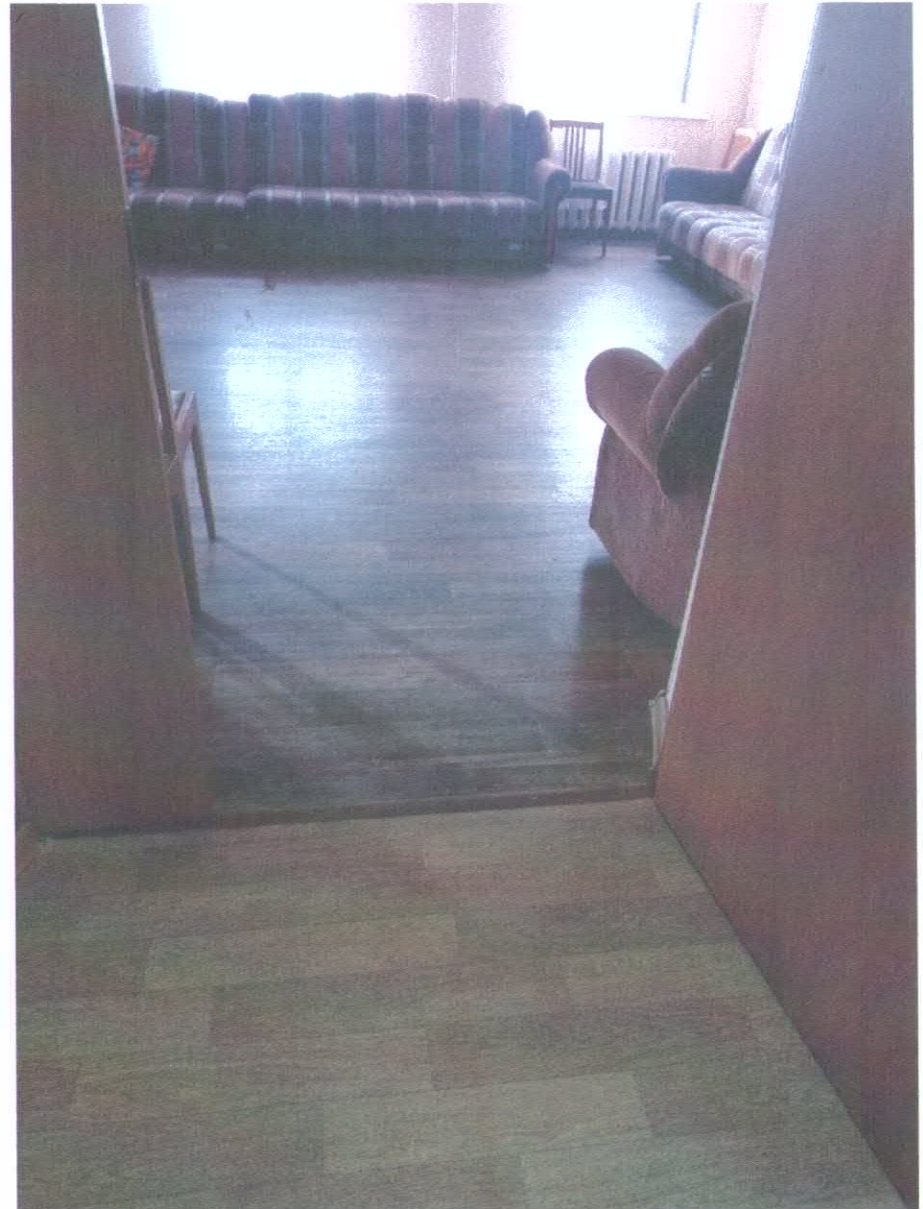


Фото 20

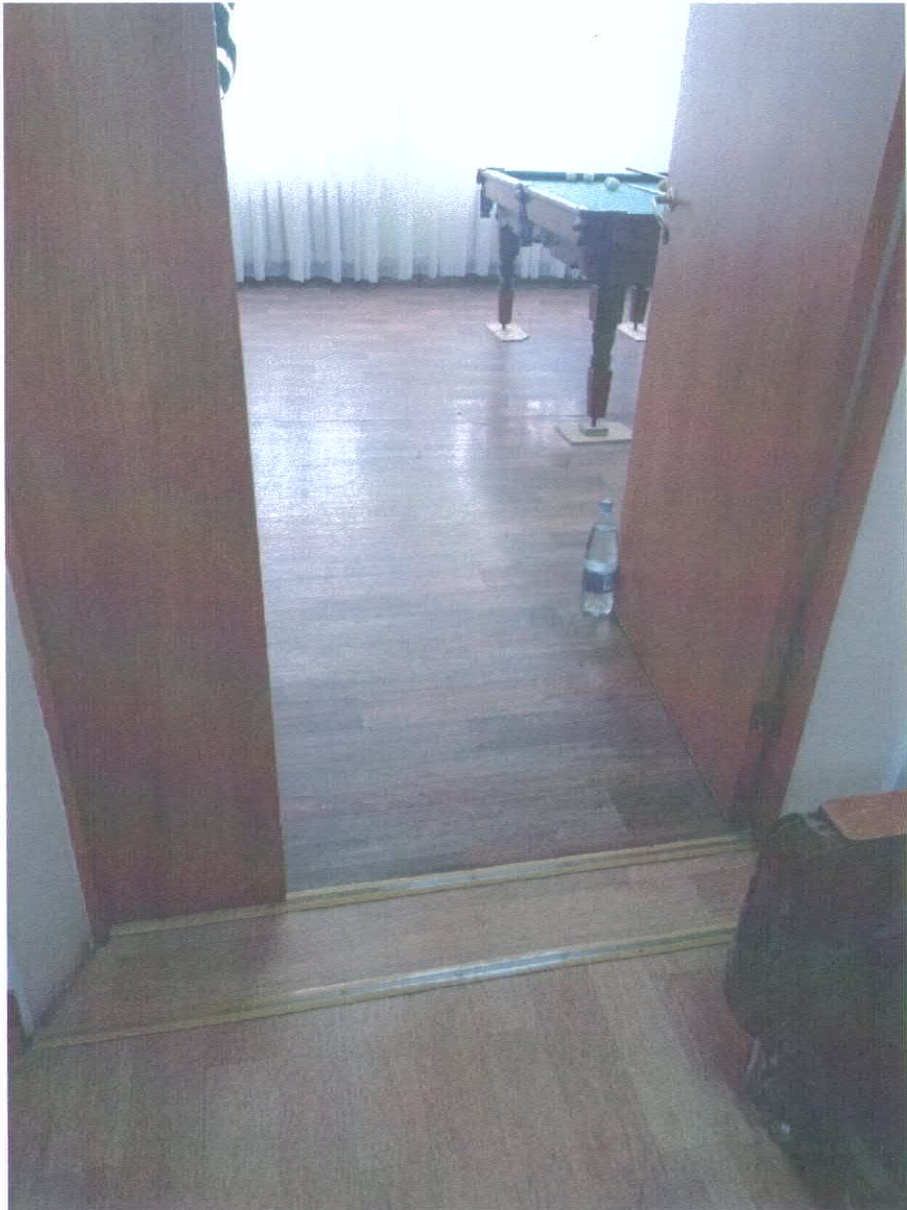


Фото 21



Фото 22



Фото 23



Фото 24

5. Санитарно-гигиенические помещения



Фото 25

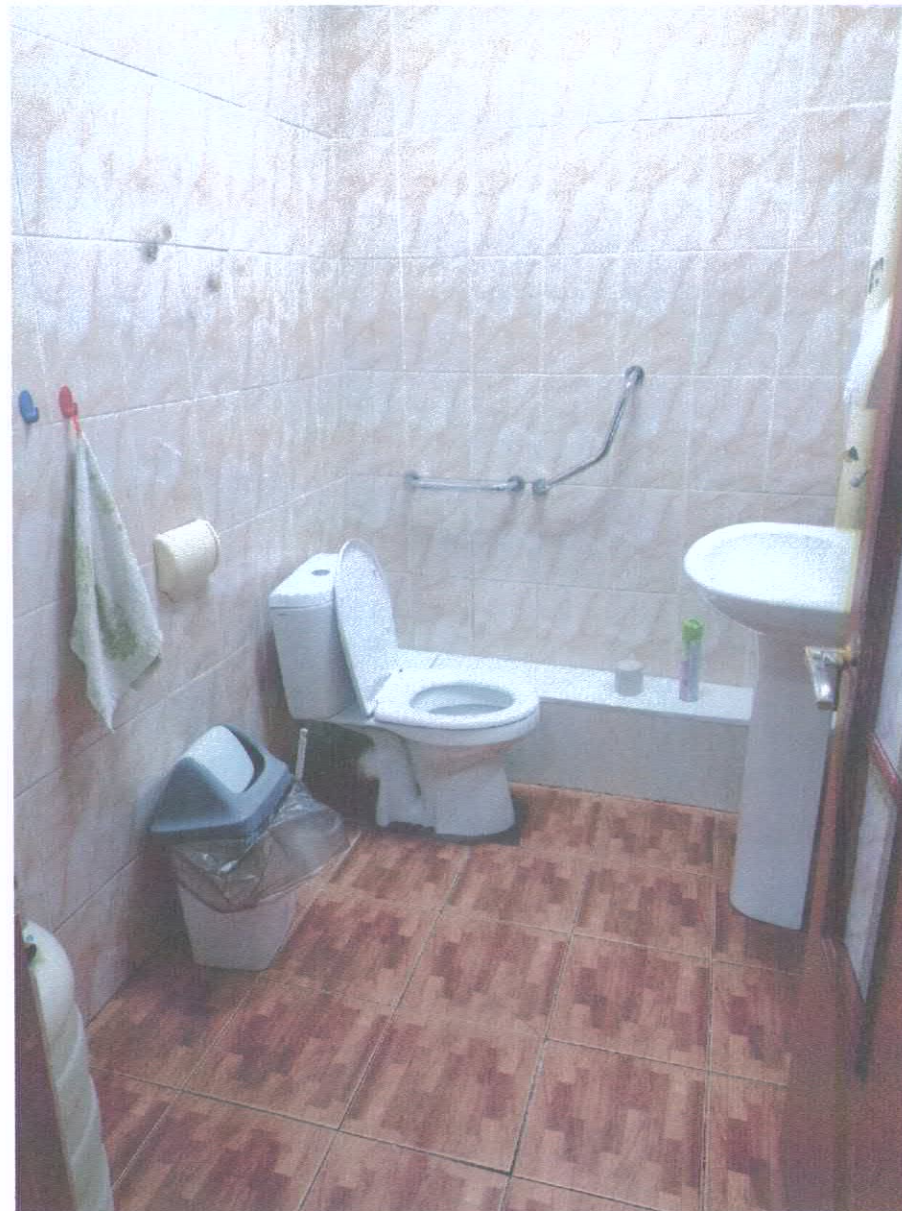


Фото 26



Фото 27



Фото 28



Фото 29

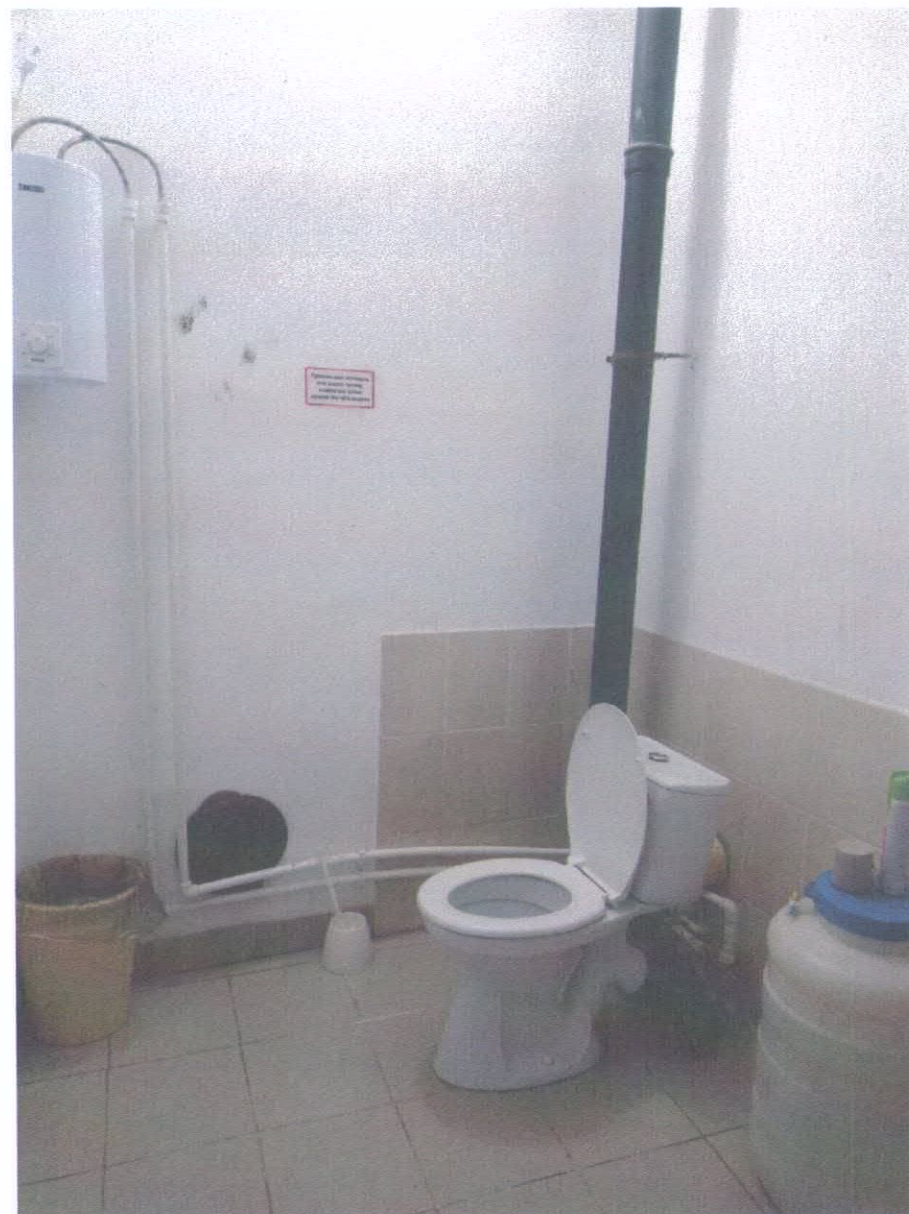


Фото 30

6. Система информации и связи



Фото 31



Фото 32

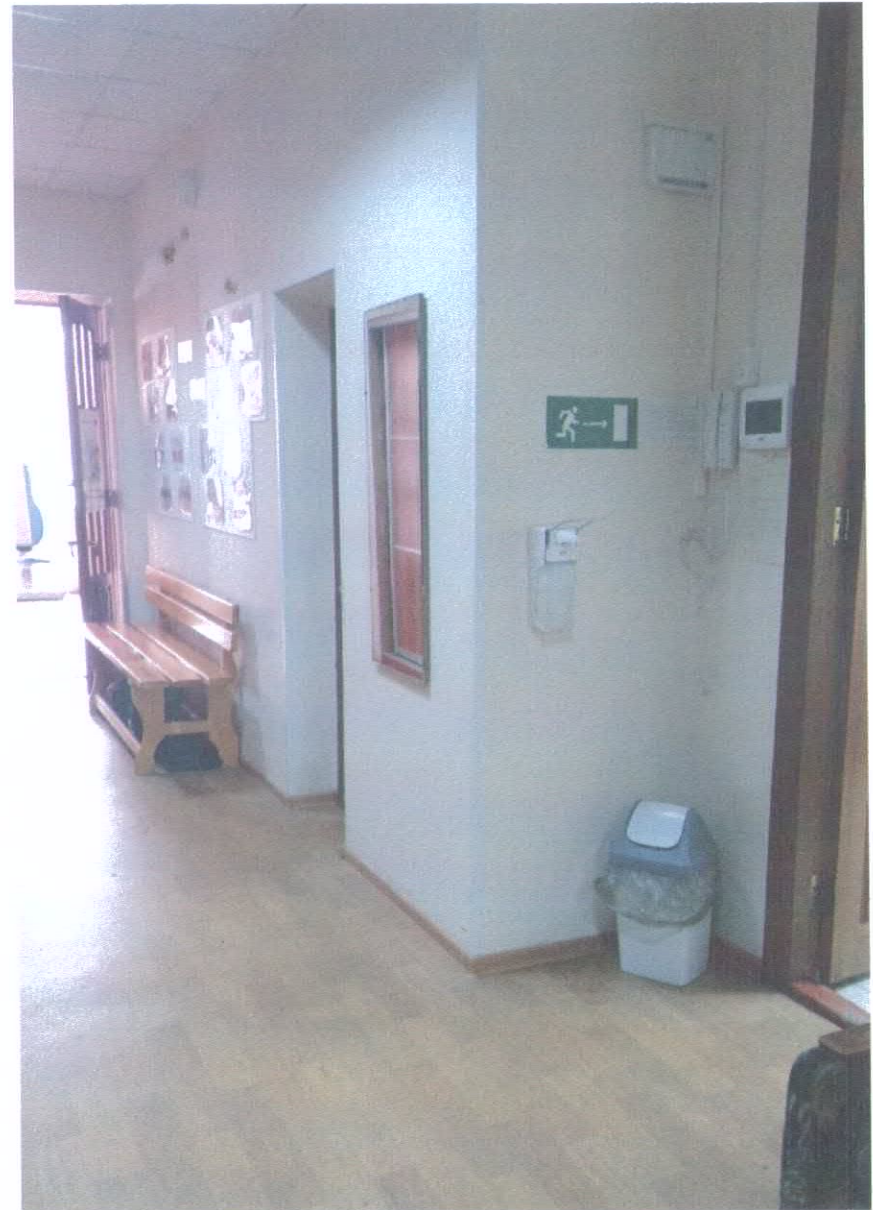


Фото 33

7. Пути движения к объекту от остановки транспорта



Фото 34



Фото 35